



# แผนผังบุคลากร



นายปราโมทย์ บุดงสมนึก  
ผู้อำนวยการสถานศึกษา



นางสาวสุธาทิพย์ สอนภา  
ครูชำนาญการ  
ชั้นประถมศึกษา 2



นายอุทัย หลวงสอน  
ครูชำนาญการพิเศษ  
ชั้นประถมศึกษา 3



นางจีรารา จงกล  
ครูชำนาญการพิเศษ  
ชั้นประถมศึกษาปีที่ 1/1



ภานิตยา ชานิตะ  
ครูชำนาญการพิเศษ  
ชั้นประถมศึกษาปีที่ 1/2



นางไพเราะ แสงธ้อย  
ครูชำนาญการพิเศษ  
ชั้นประถมศึกษาปีที่ 2/1



นางบุญมี ดีสุดา  
ครูชำนาญการพิเศษ  
ชั้นประถมศึกษาปีที่ 3



นางกรดี ภิภา  
ครู ก.1  
ชั้นประถมศึกษาปีที่ 4



นายสุนทร ชินโต  
ครู ก.1  
ชั้นประถมศึกษาปีที่ 5/1



นายชัยสิทธิ์ จงกล  
ครูชำนาญการพิเศษ  
ชั้นประถมศึกษาปีที่ 5/2



นางพนยพร บุดงสมนึก  
ครูชำนาญการพิเศษ  
ชั้นประถมศึกษาปีที่ 6/1



นายสมศักดิ์ หลวงสอน  
ครูชำนาญการพิเศษ  
ชั้นประถมศึกษาปีที่ 6/2



นางสาวปติอนงค์ พันธิธา  
ครูชำนาญการ  
ชั้นประถมศึกษาปีที่ 2/2



นางสาววนิดา ปารินทร์  
ครูอัตราจ้างประจำศูนย์



นางสาวกนกพันธ์ุ เพ็ชวัฒนา  
พี่เลี้ยงเด็กพิการ



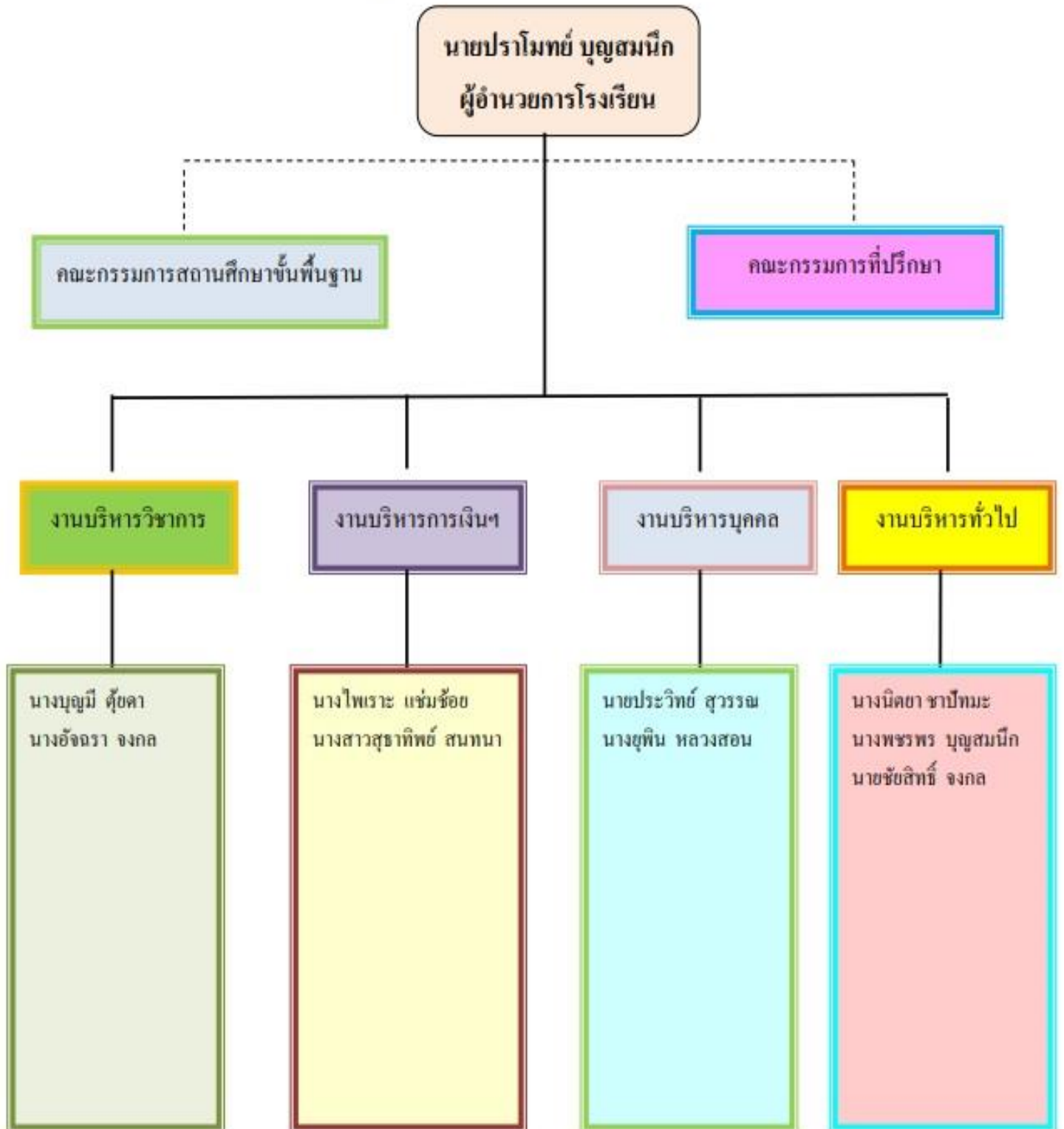
นายปวงวุฒิ แก้วเมือง  
เจ้าพนักงานธุรการ



นายอดุทธิ์บุญ สีกาสอง  
นักการภารโรง



## แผนภูมิการบริหารโรงเรียนบ้านทุ่งพระ



**รายนามคณะกรรมการสถานศึกษาขั้นพื้นฐาน  
โรงเรียนบ้านทุ่งพระ**

.....

- |                                 |                          |
|---------------------------------|--------------------------|
| 1. นายญาณเดช ขอยสกุล            | ประธานคณะกรรมการฯ        |
| 2. นายวันดี วงษ์พล              | รองประธานคณะกรรมการฯ     |
| 3. พระวัชรินทร์ กัลยาโน         | ผู้แทนองค์กรศาสนา        |
| 4. นายสมชาย พรหมเปลว            | ผู้แทนองค์กรท้องถิ่น     |
| 5. นายจิรวัดร์ ส่อนราช          | ผู้แทนองค์กรชุมชน        |
| 6. นายสมศักดิ์ พิกุลแกม         | ผู้แทนศิษย์เก่า          |
| 7. นางสาวลัดดาวัลย์ จันทร์สว่าง | ผู้แทนผู้ประกอบการ       |
| 8. นางไพเราะ แซ่มซ้อย           | ผู้แทนครู                |
| 9. นายเกียรติศักดิ์ พิกุลแกม    | ผู้ทรงคุณวุฒิ            |
| 10. นายสมคิด ลองคิด             | ผู้ทรงคุณวุฒิ            |
| 11. นางสมหวัง ทันทูหลาบ         | ผู้ทรงคุณวุฒิ            |
| 12. นายบุญส่ง ประนอม            | ผู้ทรงคุณวุฒิ            |
| 13. นายบัวพรรษ เศษสุวรรณ        | ผู้ทรงคุณวุฒิ            |
| 14. นางนวลชนก สมศรี             | ผู้ทรงคุณวุฒิ            |
| 15. นายปราโมทย์ บุญสมนึก        | กรรมการ/เลขานุการ        |
| 16. นางยุพิน หลวงสอน            | กรรมการ/ผู้ช่วยเลขานุการ |
| 17. นายปฐวี แก้วพิจิตร          | กรรมการ/ผู้ช่วยเลขานุการ |

